

# Proteção contra sobretensão e filtro antiparasitário

## Proteção contra surtos para tecnologia de informação e telecomunicação

### Proteção para interfaces V.24/RS-232

#### Instruções:

Certificações, ver página 154



Adaptador de proteção com D-SUB 9

#### DT-UFB-V24/S

- Conexão: D-SUB 9 e D-SUB 25
- para linhas de dados e handshake

#### PLUGTRAB PT 3-HF-12DC

- Conexão: bornes a parafuso
- Para altas velocidades de transmissão
- Alta capacidade de derivação
- Plugues podem ser testados com CHECKMASTER

#### Configuração de pinos

##### DT-UFB-V24/S-9-SB

- 1,2,3,4,6,7,8,9 linhas de dados
- 5 terra operacional (GND)

#### Configuração de pinos

##### DT-UFB-V24/S-SB-SET

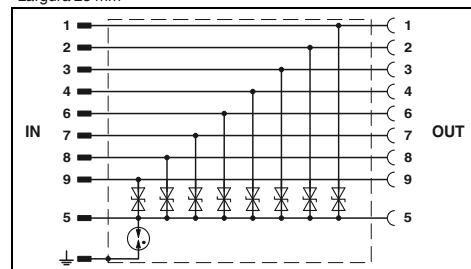
- 2,3,4,5,6,8,20,22 linhas de dados
- 7 terra operacional (GND)

#### Alocação de pinos PT 3-HF-12CC:

- 7,11 linhas de dados
- 9 terra operacional (GND)
- 3  $\perp$

\* **Observação:**PT.x.+F-BE conexões 9/10 (GND) ligadas através de um centelhador a gás com a base.

Largura 25 mm



#### Dados técnicos

##### Dados elétricos

Classe de teste IEC / Tipo EN

Máxima tensão contínua  $U_c$

Corrente nominal  $I_N$

Corrente de surto nominal  $I_n$  (8/20) $\mu$ s

Condutor-terra / condutor-terra

Corrente de pico (8/20) $\mu$ s

Nível de proteção  $U_p$

Condutor-condutor / condutor-terra

Frequência limite fg (3 dB)

no sistema 100  $\Omega$

simétrico / assimétrico

##### Dados Gerais

Dimensões L / A / P

Faixa de temperatura

Grau de proteção de acordo com IEC 60529 / EN 60529

Classe de inflamabilidade conforme UL 94

Tipo de conexão

##### Normas de teste

B2 / C1 / C2 / C3

15 V CC / 10 V CA

$\leq 1$  A (25 °C)

$\leq 250$  A /  $\leq 250$  A

5 kA

$\leq 55$  V (C1 - 250 A) /  $\leq 450$  V (C1 - 250 A)

tip. 2,5 MHz / tip. 1,3 MHz

25 mm / 110 mm / 63 mm

-40 °C ... 85 °C

IP20

-

D-SUB-9

DIN EN 61643-21 / IEC 61643-21

#### Dados de pedido

##### Descrição

**Adaptador DATATRAB**, adaptador de proteção para inserção na linha de dados para proteção da interface V.24 / RS-232 com conector D-SUB-9

**Adaptador DATATRAB**, adaptador de proteção para inserção na linha de dados para proteção da interface V.24 / RS-232 com adaptador D-SUB-25

**Plugue PLUGTRAB**, com comando de proteção para encaixe no elemento base PT

**Elemento base PLUGTRAB**, para montagem sobre NS 35

com centelhador a gás entre as conexões 3/4 ( $\perp$ ) e 9/10

##### Tipo

##### Código

##### EMB.

DT-UFB-V24/S-9-SB

2803069

1

#### Acessórios

##### Material de identificação

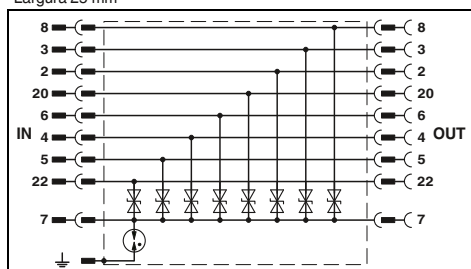


Adaptador de proteção com D-SUB 9 e cabo adaptador com D-SUB 25



Dispositivo de proteção plugável com conexão a parafuso, para 3 condutores, com potencial de referência comum

Largura 25 mm



Dados técnicos

B2 / C1 / C2 / C3  
15 V CC / 10 V CA  
≤ 1 A (25 °C)

≤ 250 A / ≤ 250 A  
5 kA

≤ 55 V (C1 - 250 A) / ≤ 450 V (C1 - 250 A)

típ. 2,5 MHz / típ. 1,3 MHz

25 mm / 110 mm / 63 mm  
-40 °C ... 85 °C  
IP20  
-  
D-SUB-25

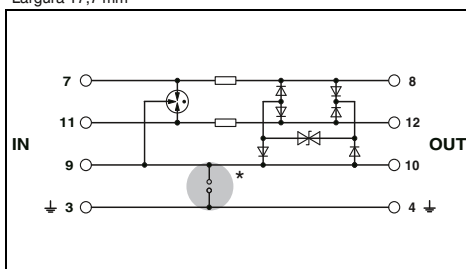
DIN EN 61643-21 / IEC 61643-21

Dados de pedido

Tipo	Código	EMB.
DT-UFB-V24/S-SB-SET	2803072	1

Acessórios

Largura 17,7 mm



Dados técnicos

C1 / C2 / C3 / D1  
14 V CC / 9,8 V CA  
450 mA (45 °C)

10 kA / 10 kA  
20 kA

≤ 45 V (C3 - 25 A) / ≤ 45 V (C3 - 25 A)

típ. 70 MHz / -

17,7 mm / 90 mm / 65,5 mm  
-40 °C ... 85 °C  
IP20  
V0  
Conexão a parafuso (associada com elemento básico)

IEC 61643-21/A1 / EN 61643-21/A1

Dados de pedido

Tipo	Código	EMB.
PT 3-HF-12DC-ST	2858043	10
PT 1X2+F-BE	2856126	10

Acessórios

ZBF ..., vide página 111

# Proteção contra sobretensão e filtro antiparasitário

## Proteção contra surtos para tecnologia de informação e telecomunicação

### Proteção contra surtos para interfaces V.11/RS-422

- Para circuitos ou linhas de sinal flutuantes
- Para altas velocidades de transmissão
- Plugues podem ser testados com CHECKMASTER

### Configuração de pinos

#### PT 5-HF-12DC:

- 1,5 par de linha de dados 1: T(A), T(B)
- 7,11 par de linha de dados 2: R(A), R(B)
- 9 terra operacional (GND)
- 3  $\perp$

\* **Observação:PT.x.+F-BE** conexões 9/10 (GND) ligadas através de um centelhador a gás com a base.

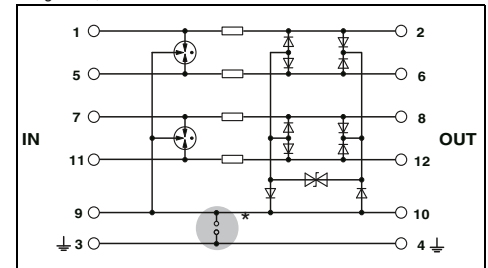
#### Instruções:

Certificações, ver página 154  
Curvas características de amortecimento em [www.phoenixcontact.net/products](http://www.phoenixcontact.net/products)



Dispositivo de proteção plugável com conexão a parafuso, para 5 condutores, com potencial de referência comum

Largura 17,7 mm



#### Dados técnicos

Dados elétricos		
Classe de teste IEC / Tipo EN		C1 / C2 / C3 / D1
Máxima tensão contínua $U_C$		14 V CC / 9,8 V CA
Corrente nominal $I_N$		450 mA (45 °C)
Corrente de surto nominal $I_n$ (8/20) $\mu$ s	Condutor-condutor / condutor-terra	10 kA / 10 kA
Corrente de pico (8/20) $\mu$ s		20 kA
Nível de proteção $U_p$	Condutor-condutor / condutor-terra	$\leq 45$ V (C3 - 25 A) / $\leq 45$ V (C3 - 25 A)
Frequência limite fg (3 dB) no sistema 100 $\Omega$	simétrica	típ. 70 MHz
Dados Gerais		
Dimensões L / A / P		17,7 mm / 90 mm / 65,5 mm
Faixa de temperatura		-40 °C ... 85 °C
Grau de proteção de acordo com IEC 60529 / EN 60529		IP20
Classe de inflamabilidade conforme UL 94		V0
Normas de teste		IEC 61643-21/A1 / EN 61643-21/A1

#### Dados de pedido

Descrição	Tensão $U_N$	Tipo	Código	EMB.
Plugue PLUGTRAB, com comando de proteção para encaixe na base PT	12 V CC	PT 5-HF-12 DC-ST	2838775	10
Elemento base PLUGTRAB, para montagem sobre NS 35		PT 2X2+F-BE	2839224	10

Centelhador a gás entre as conexões 3/4 ( $\perp$ ) e 9/10

#### Acessórios

Material de identificação	ZBF ..., vide página 111
---------------------------	--------------------------

**Proteção contra surtos para interfaces TTY**

- Para circuitos ou linhas de sinal flutuantes
- Limitação de tensão restrita
- Resposta rápida
- Alta capacidade de derivação
- Plugues podem ser testados com CHECKMASTER

**Configuração de pinos**

**PT 2x2-24DC...:**

- Par de cabo de dados A 1/5
- Par de cabo de dados B 7/11
- 3  $\perp$

**\* Observação:**

Diversas possibilidades de aterramento das bases:

**PT .x.-BE** conexões 9/10 (GND) interligadas diretamente com o elemento metálico.

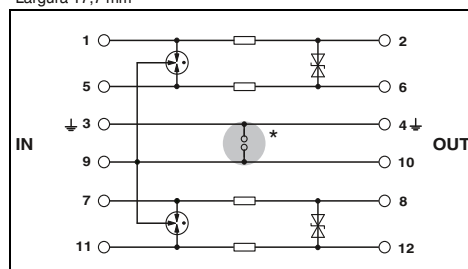
**PT .x.+F-BE** conexões 9/10 (GND) ligadas com o elemento a base, utilizando-se centelhadores a gás.

<b>Instruções:</b>
Certificações, ver página 154
Curvas características de amortecimento em <a href="http://www.phoenixcontact.net/products">www.phoenixcontact.net/products</a>



dois condutores duplos (Loops), flutuantes, para circuitos de corrente 20 mA

Largura 17,7 mm



**Dados técnicos**

<b>Dados elétricos</b>	
Classe de teste IEC / Tipo EN	C1 / C2 / C3 / D1
Máxima tensão contínua $U_c$	28 V CC / 20 V CA
Corrente nominal $I_N$	450 mA (45 °C)
Corrente de surto nominal $I_n$ (8/20) $\mu$ s	
Conductor-conductor / condutor-terra	10 kA / 10 kA
Corrente de pico (8/20) $\mu$ s	20 kA
Nível de proteção $U_p$	
Conductor-conductor / condutor-terra	$\leq 50$ V (C3 - 25 A) / -
Frequência limite fg (3 dB) no sistema 50 $\Omega$	tip. 6 MHz
<b>Dados Gerais</b>	
Dimensões L / A / P	17,7 mm / 90 mm / 65,5 mm
Faixa de temperatura	-40 °C ... 85 °C
Grau de proteção de acordo com IEC 60529 / EN 60529	IP20
Classe de inflamabilidade conforme UL 94	V0
Normas de teste	IEC 61643-21 / DIN EN 61643-21 / UL 497B

**Dados de pedido**

Descrição	Tensão $U_N$	Tipo	Código	EMB.
Plugue PLUGTRAB, com comando de proteção para encaixe na base PT	24 V CC	PT 2X2-24DC-ST	2838228	10
Elemento base PLUGTRAB, para montagem sobre NS 35		PT 2X2-BE	2839208	10
Jumper entre as conexões 3/4 ( $\perp$ ) e 9/10		PT 2X2+F-BE	2839224	10
Centelhador a gás entre as conexões 3/4 ( $\perp$ ) e 9/10				

**Acessórios**

Conexão rápida da blindagem para $\varnothing$ 3-6 mm	SSA 3-6	2839295	10
para $\varnothing$ 5-10 mm	SSA 5-10	2839512	10
<b>Material de identificação</b>	ZBF ...	vide página 111	

# Proteção contra sobretensão e filtro antiparasitário

## Proteção contra surtos para tecnologia de informação e telecomunicação

### Proteção contra surtos para interfaces RS-485

#### PLUGTRAB PT 5-HF

- Alta velocidade de transmissão
- Tempo de resposta rápido
- Alta capacidade de derivação
- Plugues podem ser testados com CHECKMASTER

#### PLUGTRAB PT-IQ 5-HF

- Sistema de proteção contra sobretensão
- Mensagem conjunta sobre módulo de alimentação e de telecomunicação
- Sinalização remota de vários estágios, sem potencial
- Alimentação do sistema através do bus de trilho de montagem
- Elemento de base PT-IQ...-UT com sistema de conexão por parafuso
- Elemento de base PT-IQ...-PT com sistema de conexão push-in

#### Configuração de pinos PT 5-HF..

- 1,5 par de linha de dados 1 T(A)/T(B)
- 7,11 par de linha de dados 2 R(A)/R(B)
- 9 terra operacional (GND)
- 3  $\perp$

#### DATATRAB DT-UFB-485

- Formato do adaptador
- Conexão D-SUB 9
- Através da remoção da tampa de cobertura é possível a montagem em trilho de fixação

#### Configuração de pinos DT-UFB-485:

- 3,8 par de linha de dados 1 T(A)/T(B)
- 4,9 par de linha de dados 2 R(A)/R(B)
- 2,7 terra operacional (GND)
- $\perp$   $\perp$

#### \* Observação:

Diversas possibilidades de aterramento das bases:

- PT .x.-BE** conexões 9/10 (GND) interligadas diretamente com o elemento metálico.
- PT .x.+F-BE** conexões 9/10 (GND) ligadas com o elemento a base, utilizando-se centelhadores a gás.

#### Instruções:

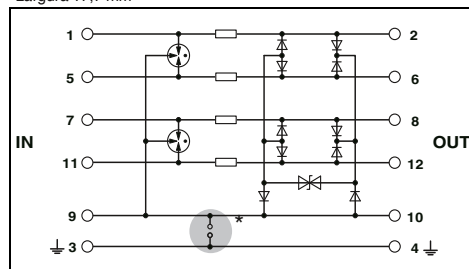
Certificações, ver página 154

Curvas características de amortecimento em [www.phoenixcontact.net/products](http://www.phoenixcontact.net/products)



Dispositivo de proteção plugável com conexão a parafuso, para 5 condutores, com potencial de referência comum

Largura 17,7 mm



#### Dados técnicos

Dados elétricos		... 5DC	... 12DC
Classe de teste IEC / Tipo EN		C1 / C2 / C3 / D1	C1 / C2 / C3 / D1
Máxima tensão contínua $U_c$		5,2 V CC / 3,6 V CA	14 V CC / 9,8 V CA
Corrente nominal $I_N$		450 mA (45 °C)	450 mA (45 °C)
Corrente de surto nominal $I_n$ (8/20) $\mu$ s	Condutor-condutor / condutor-terra	10 kA / 10 kA	10 kA / 10 kA
Corrente de pico (8/20) $\mu$ s		20 kA	20 kA
Nível de proteção $U_p$	Condutor-condutor / condutor-terra	$\leq 34$ V (C3 - 25 A) / -	$\leq 45$ V (C3 - 25 A) / $\leq 45$ V (C3 - 25 A)
Freqüência limite fg (3 dB) no sistema 100 $\Omega$	simétrica	típ. 70 MHz	típ. 70 MHz
Freqüência limite fg (3 dB) no sistema 150 $\Omega$	simétrica	-	-
Dados Gerais		17,7 mm / 90 mm / 65,5 mm	
Dimensões L / A / P		-	
Dimensões PT-IQ...UT L / A / P		-	
Dimensões PT-IQ...PT L / A / P		-	
Faixa de temperatura		-40 °C ... 85 °C	
Grau de proteção de acordo com IEC 60529 / EN 60529		IP20	
Classe de inflamabilidade conforme UL 94		V0	
Tipo de conexão		Conexão a parafuso (associada com elemento básico)	
Normas de teste		IEC 61643-21/A1 / EN 61643-21/A1	

#### Dados de pedido

Descrição	Tensão $U_N$	Tipo	Código	EMB.
<b>Plugue PLUGTRAB</b> , com comando de proteção para encaixe na base PT	5 V CC 12 V CC	<b>PT 5-HF- 5 DC-ST</b> <b>PT 5-HF-12 DC-ST</b>	<b>2838762</b> <b>2838775</b>	10 10
<b>Elemento base PLUGTRAB</b> , para montagem sobre NS 35		<b>PT 2X2-BE</b> <b>PT 2X2+F-BE</b>	<b>2839208</b> <b>2839224</b>	10 10
Jumper entre as conexões 3/4 ( $\perp$ ) e 9/10				
Centelhador a gás entre as conexões 3/4 ( $\perp$ ) e 9/10				
<b>MCR-PLUGTRAB</b> , composto de conector, elemento de base e bus de trilho de montagem, com sistema de conexão por parafuso				
Jumper entre as conexões 3/4 ( $\perp$ ) e 9/10				
Jumper entre as conexões 3/4 ( $\perp$ ) e 9/10				
<b>MCR-PLUGTRAB</b> , composto de conector, elemento de base e bus de trilho de montagem, com sistema de conexão push-in				
Jumper entre as conexões 3/4 ( $\perp$ ) e 9/10				
Jumper entre as conexões 3/4 ( $\perp$ ) e 9/10				
<b>Adaptador DATATRAB</b> , adaptador de proteção para inserção na linha de dados para proteção das interfaces RS-485				

#### Acessórios

ZBF ..., vide página 111

#### Material de identificação



De 5 condutores com potencial de referência em comum, conexão 9/10 diretamente aterrada

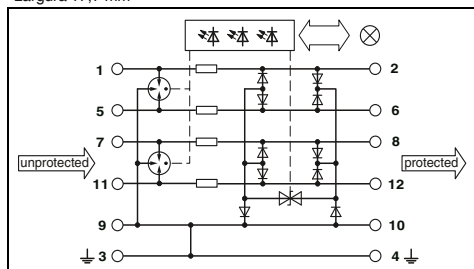


De 5 condutores com potencial de referência em comum, conexão 9/10 aterrada através de condutor de descarga de gás

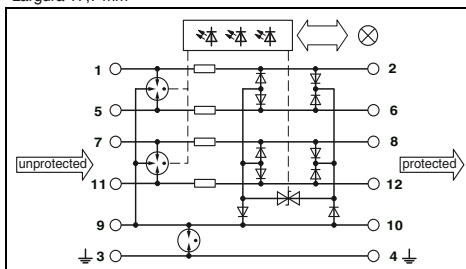


Adaptador de proteção com D-SUB 9

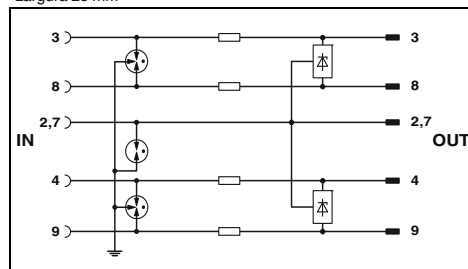
Largura 17,7 mm



Largura 17,7 mm



Largura 25 mm



### Dados técnicos

... 5DC	... 12DC
C1 / C2 / C3 / D1	C1 / C2 / C3 / D1
6 V CC / 4 V CA	15 V CC / 10 V CA
600 mA (até 40 °C)	600 mA (até 40 °C)
10 kA / 10 kA	10 kA / 10 kA
20 kA	20 kA
≤ 30 V (C3 - 25 A) / -	≤ 40 V (C3 - 25 A) / -
-	-
> 60 MHz	> 60 MHz

17,7 mm / 91 mm / 77,5 mm  
17,7 mm / 91 mm / 77,5 mm  
17,7 mm / 109,3 mm / 77,5 mm  
-40 °C ... 70 °C  
IP20  
V0

Conexão a parafuso / Conexão "Push-in"

EN 61643-21/A1 / IEC 61643-21/A2 / EN 61000-6-2/A1 /

### Dados técnicos

... 5DC	... 12DC
C1 / C2 / C3 / D1	C1 / C2 / C3 / D1
6 V CC / 4 V CA	15 V CC / 10 V CA
600 mA (até 40 °C)	600 mA (até 40 °C)
10 kA / 10 kA	10 kA / 10 kA
20 kA	20 kA
≤ 30 V (C3 - 25 A) / -	≤ 40 V (C3 - 25 A) / -
-	-
> 60 MHz	> 60 MHz

17,7 mm / 91 mm / 77,5 mm  
17,7 mm / 91 mm / 77,5 mm  
17,7 mm / 109,3 mm / 77,5 mm  
-40 °C ... 70 °C  
IP20  
V0

Conexão a parafuso / Conexão "Push-in"

EN 61643-21/A1 / IEC 61643-21/A2 / EN 61000-6-2/A1 /

### Dados técnicos

B2 / C1 / C2 / C3 / D1
12 V CC
≤ 380 mA (25 °C)
≤ 5 kA / ≤ 5 kA
10 kA
≤ 30 V (C1 - 500 A) / ≤ 700 V (C1 - 500 A)
tip. 50 MHz
-

25 mm / 110 mm / 63 mm

-40 °C ... 85 °C

IP20

D-SUB-9

DIN EN 61643-21

### Dados de pedido

Tipo	Código	EMB.
PT-IQ-5-HF-5DC-UT	2800797	1
PT-IQ-5-HF-12DC-UT	2800799	1
PT-IQ-5-HF-5DC-PT	2801291	1
PT-IQ-5-HF-12DC-PT	2801293	1

### Dados de pedido

Tipo	Código	EMB.
PT-IQ-5-HF+F-5DC-UT	2800798	1
PT-IQ-5-HF+F-12DC-UT	2800801	1
PT-IQ-5-HF+F-5DC-PT	2801292	1
PT-IQ-5-HF+F-12DC-PT	2801295	1

### Dados de pedido

Tipo	Código	EMB.
DT-UFB-485/BS	2920612	1

### Acessórios

ZBF ..., vide página 111

### Acessórios

ZBF ..., vide página 111

### Acessórios

### Proteção contra surtos para INTERBUS

#### DATATRABDT-UFB-IB-RBI/ -RBO

- Formato do adaptador
- Conexão D-SUB 9
- Para módulos Bus remotos
- Através da remoção da tampa de cobertura é possível a montagem em trilho de fixação
- Cabo D-SUB incluso

#### PLUGTRAB PT 5-HF

- Alta velocidade de transmissão
- Tempo de resposta rápido
- Alta capacidade de derivação
- Plugues podem ser testados com CHECKMASTER

\* **Observação:**PT.x.+F-BE conexões 9/10 (GND) ligadas através de um centelhador a gás com a base.

#### PLUGTRAB PT-IQ 5-HF

- Sistema de proteção contra sobretensão
- Mensagem conjunta sobre módulo de alimentação e de telecomunicação
- Sinalização remota de vários estágios, sem potencial
- Alimentação do sistema através do bus de trilho de montagem
- Elemento de base na tecnologia de conexão por parafuso

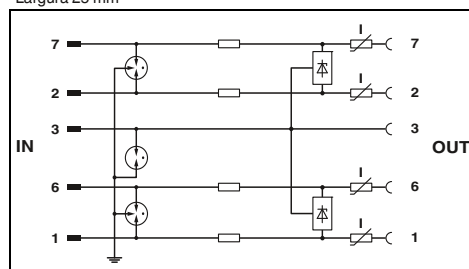
#### Instruções:

Certificações, ver página 154  
Curvas características de amortecimento em [www.phoenixcontact.net/products](http://www.phoenixcontact.net/products)



Adaptador de proteção para entrada de sistemas Bus com 5 condutores

Largura 25 mm



#### Dados técnicos

Dados elétricos		
Classe de teste IEC / Tipo EN		B2 / C1 / C2 / C3 / D1
Máxima tensão contínua $U_c$		5,8 V CC / -
Corrente nominal $I_N$		≤ 180 mA (25 °C)
Corrente de surto nominal $I_n$ (8/20)μs	Condutor-condutor / condutor-terra	≤ 5 kA / ≤ 5 kA 10 kA
Corrente de pico (8/20)μs		
Nível de proteção $U_p$	Condutor-condutor / condutor-terra	≤ 20 V (C1 - 500 A) / ≤ 700 V (C1 - 500 A)
Frequência limite fg (3 dB)		
no sistema 100 Ω	simétrica	≥ 100 MHz
no sistema 150 Ω	simétrica	≥ 100 MHz
Dados Gerais		
Dimensões L / A / P		25 mm / 110 mm / 63 mm
Faixa de temperatura		-40 °C ... 85 °C
Grau de proteção de acordo com IEC 60529 / EN 60529		IP20
Classe de inflamabilidade conforme UL 94		-
Tipo de conexão		D-SUB-9
Normas de teste		DIN EN 61643-21 / IEC 61643-21

#### Dados de pedido

Descrição	Tensão $U_N$	Tipo	Código	EMB.
Plugue <b>PLUGTRAB</b> , com comando de proteção para encaixe na base PT	5 V CC			
Elemento base <b>PLUGTRAB</b> , para montagem sobre NS 35				
Centelhador a gás entre as conexões 3/4 (⊕) e 9/10				
Adaptador <b>DATATRAB</b> , adaptador de proteção para inserção na linha de dados				
<b>MCR-PLUGTRAB</b> , composto de conector, elemento de base e bus de trilho de montagem				
Centelhador a gás entre as conexões 3/4 (⊕) e 9/10				
<b>TERMITRAB</b> , régua de bornes com proteção contra sobretensão integrada, para montagem sobre NS 35				
		<b>DT-UFB-IB-RBI</b>	<b>2800055</b>	<b>1</b>





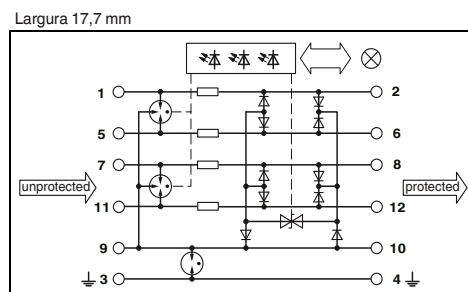
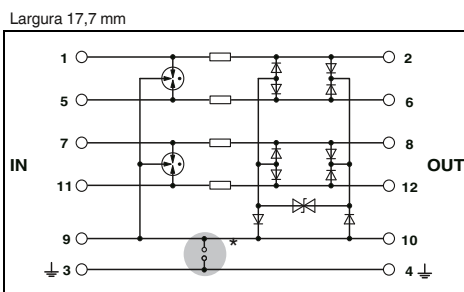
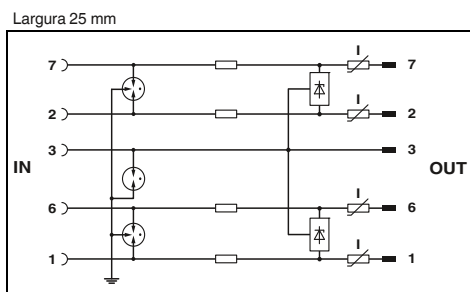
Adaptador de proteção para saída de sistemas Bus com 5 condutores



Dispositivo de proteção plugável com conexão a parafuso, para 5 condutores, com potencial de referência comum



Dispositivo de proteção plugável com conexão a parafuso, para 5 condutores, com potencial de referência comum



Dados técnicos		
B2 / C1 / C2 / C3 / D1		
5,8 V CC / - ≤ 180 mA (25 °C)		
≤ 5 kA / ≤ 5 kA 10 kA		
≤ 20 V (C1 - 500 A) / ≤ 700 V (C1 - 500 A)		
≥ 100 MHz ≥ 100 MHz		
25 mm / 110 mm / 63 mm -40 °C ... 85 °C IP20 - D-SUB-9		
DIN EN 61643-21 / IEC 61643-21		

Dados técnicos		
C1 / C2 / C3 / D1		
5,2 V CC / 3,6 V CA 450 mA (45 °C)		
10 kA / 10 kA 20 kA		
≤ 34 V (C3 - 25 A) / ≤ 34 V (C3 - 25 A)		
típ. 70 MHz -		
17,7 mm / 90 mm / 65,5 mm -40 °C ... 85 °C IP20 Conexão a parafuso (associada com elemento básico)		
IEC 61643-21/A1 / EN 61643-21/A1		

Dados técnicos		
C1 / C2 / C3 / D1		
6 V CC / 4 V CA 600 mA (até 40 °C)		
10 kA / 10 kA 20 kA		
≤ 30 V (C3 - 25 A) / ≤ 900 V (C3 - 25 A)		
- > 60 MHz		
17,7 mm / 91 mm / 77,5 mm -40 °C ... 70 °C IP20 V0 Conexão a parafuso		
EN 61643-21/A1 / IEC 61643-21/A2 / EN 61000-6-2/A1 /		

Dados de pedido		
Tipo	Código	EMB.
DT-UFB-IB-RB0	2800056	1

Dados de pedido		
Tipo	Código	EMB.
PT 5-HF- 5 DC-ST	2838762	10
PT 2X2+F-BE	2839224	10
TT-SLKK5-F/110AC	2765602	50

Dados de pedido		
Tipo	Código	EMB.
PT-IQ-5-HF+F-5DC-UT	2800798	1



### Proteção contra surtos para PROFIBUS

#### PT 3-PB

- Proteção para dois condutores com potencial de referência comum
- Velocidade de transmissão até 12 MBit/s
- Para sistemas INTERBUS-/PROFIBUS
- Para Multiplex de campo
- Plugues podem ser testados com CHECKMASTER

#### Configuração de pinos PT 3-PB:

- 7, 11 par de cabo de dados
- 9 terra operacional (GND)

#### D-UFB-PB

- Aplicação direta na interface
- Velocidade de transmissão até 12 MBit/s
- Resistor de terminação integrado

\* **Observação:**PT.x.+F-BE conexões 9/10 (GND) ligadas diretamente com a base.

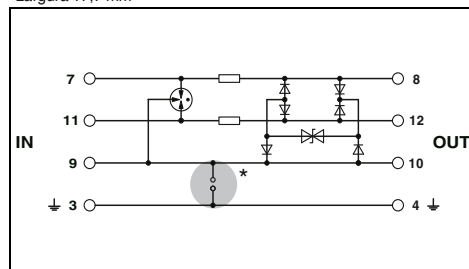
#### Instruções:

Certificações, ver página 154  
Curvas características de amortecimento em [www.phoenixcontact.net/products](http://www.phoenixcontact.net/products)



Dispositivo de proteção plugável com conexão a parafuso, para 5 condutores, com potencial de referência comum

Largura 17,7 mm



#### Dados técnicos

<b>Dados elétricos</b>		C1 / C2 / C3 / D1
Classe de teste IEC / Tipo EN		5,2 V CC / 3,6 V CA
Máxima tensão contínua $U_c$		450 mA (45 °C)
Corrente nominal $I_n$		
Corrente de surto nominal $I_n$ (8/20)µs	Condutor-condutor / condutor-terra	10 kA / 10 kA
Corrente de pico (8/20)µs		20 kA
Nível de proteção $U_p$	Condutor-condutor / condutor-terra	≤ 34 V (C3 - 25 A) / ≤ 34 V (C3 - 25 A)
Limitação de tensão de saída com 1 kV/µs	Condutor-condutor / condutor-terra	≤ 15 V / ≤ 15 V
Frequência limite fg (3 dB) no sistema 100 Ω	simétrica	típ. 70 MHz
<b>Dados Gerais</b>		
Dimensões L / A / P		17,7 mm / 90 mm / 65,5 mm
Faixa de temperatura		-40 °C ... 85 °C
Grau de proteção de acordo com IEC 60529 / EN 60529		IP20
Classe de inflamabilidade conforme UL 94		V0
Tipo de conexão		Conexão a parafuso (associada com elemento básico)
<b>Normas de teste</b>		IEC 61643-21/A1 / EN 61643-21/A1

#### Dados de pedido

Descrição	Tensão $U_N$	Tipo	Código	EMB.
Plugue <b>PLUGTRAB</b> , com comando de proteção para encaixe na base PT	5 V CC	<b>PT 3-PB-ST</b>	2858030	10
Elemento base <b>PLUGTRAB</b> , para montagem sobre NS 35		<b>PT 1X2-BE</b>	2856113	10
Jumper entre as conexões 3/4 (±) e 9/10				
<b>DATATRAB</b> , aparelho de proteção para aplicações PROFIBUS DP com até 12 Mbit/s				

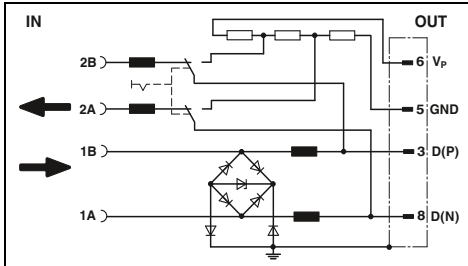
#### Acessórios

Conexão rápida da blindagem	SSA 3-6	2839295	10
para Ø 3-6 mm	SSA 5-10	2839512	10
para Ø 5-10 mm			
<b>Material de identificação</b>	ZBF ...	vide página 111	



Proteção fina com D-SUB 9

Largura 44,5 mm



**Dados técnicos**

C1 / C3 / B2  
 5,2 V CC / -  
 250 mA (25 °C)

350 A / 350 A  
 350 A

≤ 25 V (C1 (500 V/250 A)) / ≤ 25 V (C1 (500 V/250 A))

≤ 14 V / ≤ 14 V

típ. 70 MHz

44,5 mm / 58 mm / 16,6 mm

-20 °C ... 75 °C

IP40

-  
 Conexão a parafuso & D-SUB-9

IEC 61643-21

**Dados de pedido**

Tipo	Código	EMB.
D-UBF-PB	2880642	1

**Acessórios**

--	--	--